



ДОРПРОФЗАЩИТА

ООО «ДОРПРОФЗАЩИТА»

**ПРОГРАММА СТРАХОВАНИЯ ОТ ПРОФНЕПРИГОДНОСТИ
РАБОТНИКОВ ЖЕЛЕЗНОЙ ДОРОГИ**



КТО МЫ?

ООО "ДОРПРОФЗАЩИТА" — оператор страхования по программе «Профессиональная защита» с 2012 года. При поддержке РОСПРОФЖЕЛ и первичных профсоюзных организаций занимается реализацией программы страхования на всей сети ОАО «РЖД».

ООО "ДОРПРОФЗАЩИТА" консультирует по программе работников ОАО «РЖД» - членов РОСПРОФЖЕЛ, заключает и сопровождает договоры страхования на всех этапах программы до момента получения выплаты.



ПАРТНЕР РОСПРОФЖЕЛ С 2012 ГОДА:

- > 13900 застрахованных;
- > 1190 выплат;
- > 222 000 000 руб. выплачено застрахованным



ОФИЦИАЛЬНЫЙ СТРАХОВЩИК ПО ПРОГРАММЕ ООО «СК СОГАЗ-ЖИЗНЬ»

Год основания - 2004
Уставный капитал 540 млн.рублей



ПРОГРАММА СТРАХОВАНИЯ "ПРОФЕССИОНАЛЬНАЯ ЗАЩИТА"

Программа страхования жизни, здоровья и риска непрохождения медкомиссии - помогает работникам защитить себя и свою семью от финансовых проблем, если они станут непригодными для работы на железной дороге или уйдут из жизни.

СТРАХОВАЯ ВЫПЛАТА ПОМОГАЕТ:



- не беспокоиться о финансах семьи;
- оплатить обучение по новой специальности;
- погасить кредит полностью или частично.



РАБОТНИК, КОТОРЫЙ УЧАСТВУЕТ В ПРОГРАММЕ И ПОЛУЧАЕТ ВЫПЛАТУ ПРИ НАСТУПЛЕНИИ СТРАХОВЫХ СЛУЧАЕВ, НАЗЫВАЕТСЯ СТРАХОВАТЕЛЕМ, А ТОТ, КТО ПОЛУЧИТ ВЫПЛАТУ В СЛУЧАЕ ЕГО СМЕРТИ - ВЫГОДОПРИБРЕТАТЕЛЕМ.



УСЛОВИЯ СТРАХОВАНИЯ

КТО МОЖЕТ ЗАСТРАХОВАТЬСЯ

Машинисты локомотивных бригад и их помощники, а также работники, обслуживающие движение поездов (более 60 категорий профессий)

Условия страхования:

обязательное прохождение врачебно-экспертной комиссии – ВЭК.

УСЛОВИЯ СТРАХОВАНИЯ

ВЭК



Прием на страхование осуществляется при условии предоставления Страхователями заключения врачебно-экспертной комиссии по приказу №428 Минтранса РФ (ранее приказ 6Ц) и по приказу № 29н от 28.01.2021 (ранее 302Н), проведенной:

- не свыше 10 месяцев до даты передачи Страховщику Заявления о страховании работниками категорий, для которых предусмотрены обязательные медицинские осмотры ежегодно или один раз в два года;
- от 10 до 22 месяцев до даты передачи Страховщику Заявления о страховании и выписки из истории болезни (по форме 027/У) из медицинского учреждения, к которому прикреплен работник по месту работы, работниками категорий, для которых предусмотрены обязательные медицинские осмотры один раз в 2 года.



УСЛОВИЯ СТРАХОВАНИЯ: ВОЗРАСТ

СТРАХОВОЙ ДОГОВОР МОЖЕТ БЫТЬ ЗАКЛЮЧЕН НА СРОК ОТ 5 ДО 47 ЛЕТ, В ЗАВИСИМОСТИ ОТ ВОЗРАСТА ВЫХОДА НА ПЕНСИЮ РАБОТНИКА НА МОМЕНТ ОКОНЧАНИЯ ДОГОВОРА

для работников локомотивных бригад максимальный возраст - 60 лет
для работников обеспечивающих движения поездов - 65 лет

Срок программы – от 5 лет до достижения пенсионного возраста.

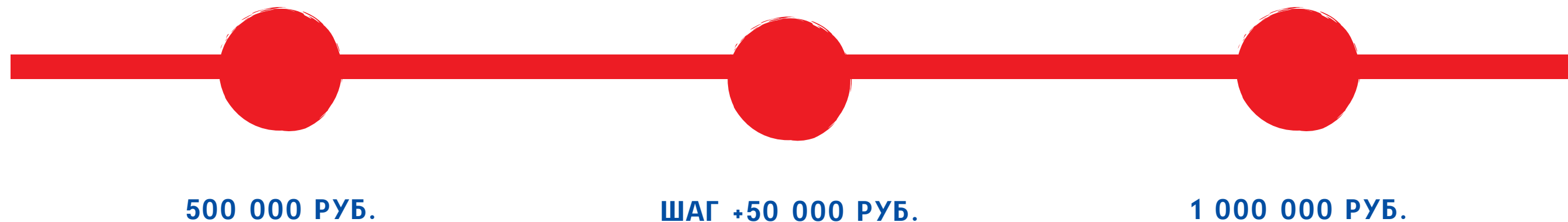


ЕСЛИ ЧЕЛОВЕК УХОДИТ НА ПЕНСИЮ РАНЬШЕ, ТО ОН МОЖЕТ ПОДАТЬ ЗАЯВКУ НА СТРАХОВАНИЕ ЗА 5 ЛЕТ ДО ЭТОЙ ДАТЫ

для работников локомотива с возрастом выхода на пенсию в 55 лет - заявку можно подать, начиная с 18 лет и до 50 лет
для работников обеспечивающих движение поездов с возрастом выхода на пенсию в 60 лет - заявку можно подать с 18 до 55 лет

УСЛОВИЯ СТРАХОВАНИЯ

СТРАХОВАЯ СУММА



СТРАХОВАЯ СУММА это деньги, которые страховая компания выплачивает страхователю или выгодоприобретателю при наступлении страхового случая.

Страховая сумма может быть выбрана работником от 100 000 до 1 000 000 рублей (с шагом 50 000 рублей), но может быть снижена страховой компанией в зависимости от состояния здоровья.

СТРАХОВОЙ ВЗНОС

ЧТО ВЛИЯЕТ НА СУММУ СТРАХОВОГО ВЗНОСА

ВОЗРАСТ

чем моложе работник, тем ниже его платеж

СОСТОЯНИЕ
ЗДОРОВЬЯ

если имеются подтвержденные заболевания сумма платежа выше

СТРАХОВАЯ
СУММА

чем больший размер выплаты, тем выше платеж

ПРИМЕР:

Работник локомотивной бригады (30 лет) оформил программу "Профессиональная защита". На момент заключения договора работник был полностью здоров.

- СРОК СТРАХОВАНИЯ - 25 ЛЕТ
- СТРАХОВАЯ СУММА - 500 000 РУБ.
- ЕЖЕМЕСЯЧНЫЙ ВЗНОС - 816 РУБ.*

Важно! Страховой взнос не меняется на протяжении действия программы!

ПРИМЕР ВЗНОСОВ ПРИ СТРАХОВОЙ СУММЕ 1 000 000 РУБЛЕЙ:

Возраст работника	Для работников связанных с движением поездов (кроме локомотивных бригад)	Для работников локомотивных бригад
20 лет	524	941
25 лет	688	1256
30 лет	1227	1565
35 лет	1676	1910
40 лет	2111	2537
45 лет	2807	3372
50 лет	3633	5467

ПРИ УМЕНЬШЕНИИ СТРАХОВОЙ СУММЫ, ПРОПОРЦИОНАЛЬНО СНИЖАЕТСЯ И ЕЖЕМЕСЯЧНЫЙ ВЗНОС, Т.Е. ПРИ СТРАХОВОЙ СУММЕ 500 ТЫС. РУБ. СТРАХОВКА БУДЕТ ВДВОЕ ДЕШЕВЛЕ.

ОТ ЧЕГО ЗАЩИЩАЕТ СТРАХОВКА

СТРАХОВЫЕ РИСКИ (СТРАХОВЫЕ СЛУЧАИ)

РИСК* "ПРОФЕССИОНАЛЬНАЯ НЕПРИГОДНОСТЬ"

если работника признают непригодным для работы на железной дороге после прохождения ВЭК

РИСК "ДОЖИТИЕ"

выход работника на пенсию



бонус за здоровый образ жизни

РИСК "СМЕРТЬ"

смерть страхователя по любой причине, кроме катастрофы на транспорте

РИСК "СМЕРТЬ"

из-за катастрофы на транспорте

***ВАЖНО:** Существует "период ожидания" в течение 6 месяцев, когда выплата осуществляется только при признании профнепригодным вследствие несчастного случая. Основная защита начинает действовать через 7 месяцев после начала полиса.

ВЫПЛАТЫ ПО СТРАХОВЫМ РИСКАМ

Допустим, работник застраховался на 1 000 000 руб.:

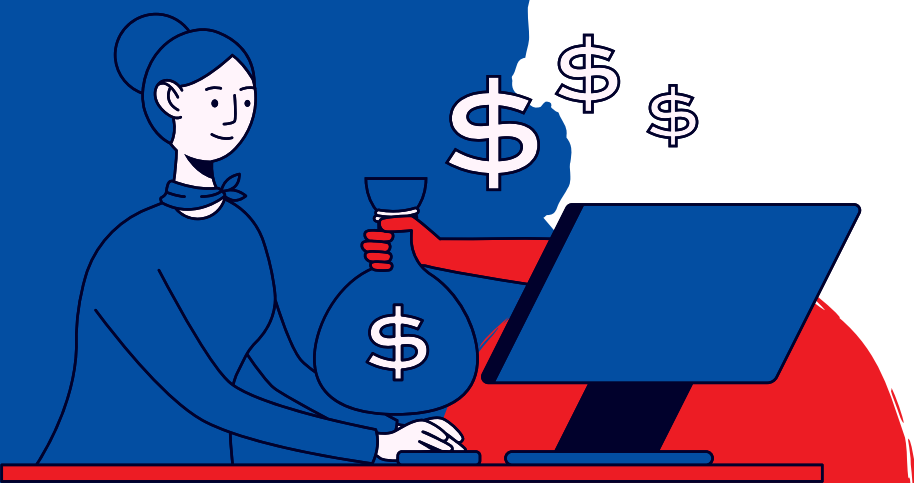
Страховой риск	Сколько выплатят	В рублях
"ПРОФЕССИОНАЛЬНАЯ НЕПРИГОДНОСТЬ"	100 % страховой суммы - от 100 000 руб. до 1 000 000 руб.	1 000 000
СМЕРТЬ (по любой причине)	100% возврат уплаченных страховых взносов	Возврат уплаченных взносов
СМЕРТЬ (в результате катастрофы транспорте)	100% страховой суммы по риску «ПРОФЕССИОНАЛЬНАЯ НЕПРИГОДНОСТЬ»	1 000 000



ВЫПЛАТЫ ПО СТРАХОВЫМ РИСКАМ

Допустим, работник застраховался на 1 000 000 руб.:

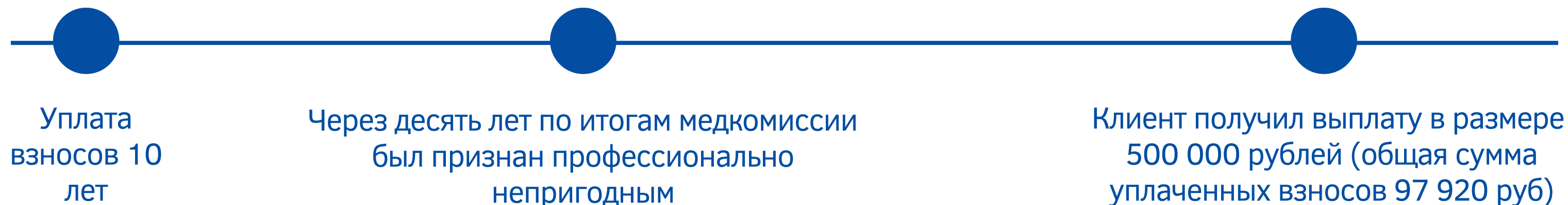
ДОЖИТИЕ до пенсионного возраста	Срок страхования (полных лет)	% от страховой суммы по риску ПРОФНЕПРИГОДНОСТЬ	В рублях
	35 - 47	40%	400 000
	30 - 34	40%	400 000
	25 - 29	40%	400 000
	20 - 24	35%	350 000
	15 - 19	30%	300 000
	10 - 14	25%	250 000
	5 - 9	20%	200 000



КАК РАБОТАЕТ ПРОГРАММА:

Работник локомотивной бригады (30лет) оформил программу «Профессиональная защита»

- СРОК СТРАХОВАНИЯ - 25 ЛЕТ
- СТРАХОВАЯ СУММА - 500 000 РУБ.
- ЕЖЕМЕСЯЧНЫЙ ВЗНОС - 816 РУБ.



**ИНСТРУКЦИЯ ПО
ЗАКЛЮЧЕНИЮ
СТРАХОВОГО ДОГОВОРА
"ПРОФЕССИОНАЛЬНАЯ
ЗАЩИТА"**



ДОРПРОФЗАЩИТА

ШАГ 1

Узнать предварительную сумму взноса. Председатель ППО или ООО "Дорпрофзащита" могут помочь с расчетом.

ШАГ 2

Заполнить заявление на страхование, согласие на обработку персональных данных, декларацию.

ШАГ 3

Отправить документы председателю ППО или самостоятельно в ООО "Дорпрофзащита".

ШАГ 4

Рассмотрение заявления происходит в течение 1-2 дней, если работник здоров. Если есть наличие заболеваний или занятия профессиональными и экстремальными видами спорта, могут потребоваться дополнительные документы.

ШАГ 5

Информация об окончательном размере ежемесячного взноса направляется председателю ППО или страхователю.

ШАГ 6

В случае согласия с предложенными условиями программы, Страхователь выбирает способ оплаты и перечисляет первый взнос до даты, указанной в полисе.

ШАГ 7

Страховой полис и иные документы отправляется председателю ППО по электронной почте для передачи на подпись Страхователю. Обмен скан копиями документами осуществляется по электронной почте.

ШАГ 8

Оригиналы документов направляются председателями ППО на почтовый адрес ООО "Дорпрофзащита" с компенсацией почтовых расходов).

ШАГ 9

Документы в оригиналах передаются Страховщику.

ДОГОВОР ИМЕЕТ ЦИФРОВУЮ ПОДПИСЬ И ПЕЧАТЬ, РАВНУЮ ОРИГИНАЛЬНОЙ ПОДПИСИ И ПЕЧАТИ (СТ.160 ГК РФ)



ДОРПРОФЗАЩИТА

СПОСОБЫ ОПЛАТЫ



Удержание из
зарботной платы
(необходимо заявление
в бухгалтерию
предприятия)



Автоматическое
списание с
карты
(необходимо
заявление в ООО
Дорпрофзащита)



Оплата через
сайт
ООО
Дорпрофзащита
www.DORPRF.ru



Оплата через банкомат,
личный кабинет банка ВТБ
ПАО в ООО Дорпрофзащита,
или через реквизиты ООО
Дорпрофзащита в любом
банке.



СБП, QR код

ОПЛАТА ВЗНОСОВ

Как оплачивать страховой платеж: ежемесячно, если в договоре не указано иное.



ДОРПРОФЗАЩИТА

ПРОСРОЧКА:

Есть период, когда можно заплатить взнос с опозданием до 60 дней – льготный период, например, при болезни, отпуске или обучении. Такое допускается не чаще 2 раз в год.

ДОСРОЧНОЕ РАСТОРЖЕНИЕ:

Если договор страхования прекращается раньше срока (например, человек отказывается от страховки или увольняется), страхователю выплачивается деньги, которые рассчитываются как процент от суммы страхования за риск "ДОЖИТИЕ".

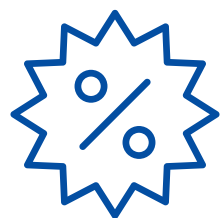
ВАЖНАЯ ИНФОРМАЦИЯ

В ПЕРИОД ОБУЧЕНИЯ, БОЛЕЗНИ ИЛИ ОТПУСКА СТРАХОВАТЕЛЬ САМ ДОЛЖЕН ПЛАТИТЬ СТРАХОВЫЕ ВЗНОСЫ.



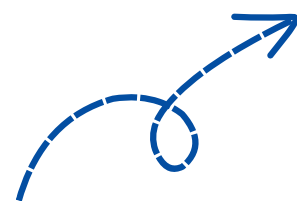
ПРИ ПЕРЕХОДЕ В ДРУГОЕ ДЕПО НУЖНО ПОДАТЬ НОВОЕ ЗАЯВЛЕНИЕ НА УДЕРЖАНИЕ ВЗНОСОВ В БУХГАЛТЕРИЮ ПРЕДПРИЯТИЯ.

ПРИ ВОЗНИКНОВЕНИИ СТРАХОВЫХ СЛУЧАЕВ, СМЕНЕ ПРОФЕССИИ, ПРИЗЫВЕ В АРМИЮ ИЛИ ОТПУСКЕ ПО УХОДУ ЗА РЕБЕНКОМ НУЖНО ОБРАТИТЬСЯ В ООО «ДОРПРОФЗАЩИТА» ДЛЯ ПОЛУЧЕНИЯ ИНФОРМАЦИИ О ДАЛЬНЕЙШИХ ДЕЙСТВИЯХ И ПРИОСТАНОВКЕ ДОГОВОРА.



БОНУСЫ

Работники с компенсируемым социальным пакетом могут оплачивать услуги страхования за счет него. Минимальный размер компенсируемого социального пакета составляет 13800 рублей.



Ежегодно застрахованные работники могут получить налоговый вычет в размере 13% от уплаченных взносов.

Ежегодно начисляются 100 баллов застрахованным от утраты профпригодности, которые можно обменять на корпоративные предложения, среди которых: санаторно-курортное лечение, абонементы в спортивные секции и т.д.



КОНТАКТЫ

ООО «ДОРПРОФЗАЩИТА»

Общая электронная почта: rzd@dorprf.ru

Инtranет: DPZ_SkorobogatovVU@msk.rzd

Городской телефон: 8 (499) 266 13 33, ж.д. 014 4 13 33

Мобильные рабочие телефоны:

8 (926) 600 60 40

8 (926) 115 95 13

8 (926) 600 60 70